

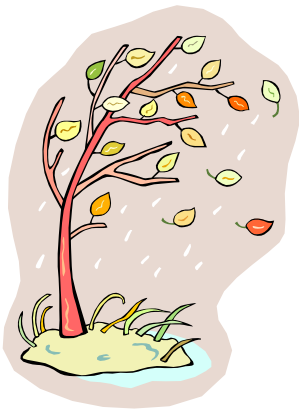


Bäume im Winter

...so lautet jedes Schuljahr das Thema für die sog. „Herbarien“ in der Jahrgangsstufe 6. Das Baumherbarium ist Inhalt des Kerncurriculums Biologie.

Für die Herbarien werden im frühen Herbst bestimmte Baumarten gesucht und anhand der Blätter bestimmt. Einzelne Blätter werden gesammelt und getrocknet, um dann Inhalt des Herbariums zu werden. Mit ergänzenden Zeichnungen und Informationen über die heimischen Bäume entstehen immer bemerkenswerte Herbarien, die regelmäßig im Foyer der Schule ausgestellt werden.

Im Zusammenhang mit den Herbarien unternehmen einige Klassen Exkursionen. In der Vergangenheit entstanden so mit Hilfe von Kooperationen Baumlehrpfade in Suttorf und in Resse. Zusätzlich stellten Schüler der ehemaligen Klasse 6d ein Baummemory her, welches im Unterricht eingesetzt werden kann. Hier kommen einige schützenswerte Bäume in Neustadt vor, wie z.B. eine wunderschöne alte Eberesche am Allensteiner Weg oder die alte Trauerweide im Park an der Leutnantswiese. Diese Bäume wurden von Henry Seegers vom NABU Neustadt bei einer Exkursion vorgestellt und auch von den Sechstklässlern als schützenswert bezeichnet und daher wiederholt in die Herbarien mit aufgenommen.



Andrea Köhne
Leitung der Fachgruppe Biologie